

# Cortina Romana Sin Cordones

manual del usuario



ATENCIÓN

Las cuerdas y las argollas pueden enredarse alrededor del cuello de un niño y llegar a estrangularlo.

- Siempre mantenga los cordones y argollas fuera del alcance de los niños.
- Aleje cualquier mueble que este cerca de los cordones. Los niños podrían usar estos para subirse y alcanzar las cuerdas.
- Nunca amarre los cordones. Cerciórese de que estos no se enreden pues podrían crear trampas.

## INFORMACION IMPORTANTE ACERCA DE ESTAS CORTINAS

Este producto esta diseñado para hacer su persiana segura para niños y mascotas. Aunque, esta persiana es substancialmente diferente a la persiana

tradicional a la que usted se haya acostumbrado.

Esta persiana cuenta con un sistema de encordado doble en la parte trasera con el propósito de minimizar la posibilidad que un niño o una mascota queden enredados en ellas.

Mire las instrucciones de operación al final de este manual para información adicional acerca de las funciones de esta persiana.

## INSTRUCCIONES DE INSTALACION

### Paso 1. Cerciórese del Contenido del Paquete

Si falta alguna pieza, por favor comuníquese con el 1-800-264-1190

El kit de montaje incluye las siguientes piezas:

Parte	Cantidad
Soportes de Montaje	2 (cortinas de 24" a 36" de ancho)
	3 (cortinas de 36 $\frac{1}{8}$ " a 54" de ancho)
	4 (cortinas de 54 $\frac{1}{8}$ " a 84" de ancho)
Tornillos de 1 $\frac{1}{8}$ "	2 por soporte
Manija de Control (Se adhiere al riel inferior)	2

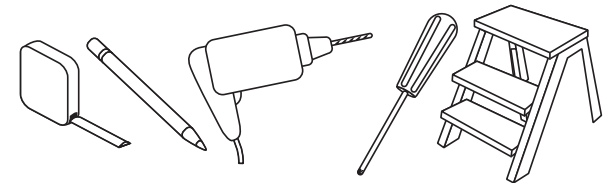
**Nota:** para su conveniencia, se ha incluido un tornillo extra

### Paso 2. Herramientas Requeridas

Destornillador, cinta métrica, lápiz, taladro y escalera.

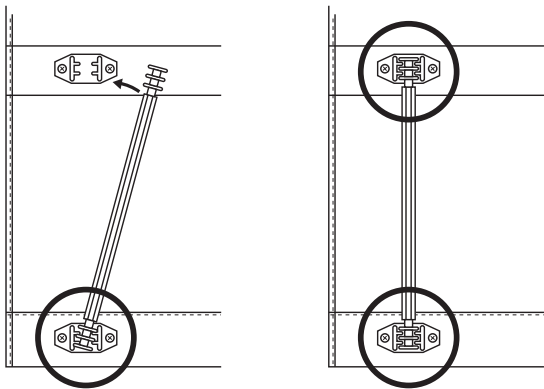
**Nota:** use tarugos de plástico #6 para paredes de drywall o yeso (no incluidos)

Brocas: para tornillos use una broca de  $\frac{3}{32}$ " - para tarugos use una broca de  $\frac{1}{4}$ ".



### Paso 3. Fije los Refuerzos de Doblamiento

Si los refuerzos no están previamente instalados, abróchelos al dobladillo tal y como se ilustra, presionando firmemente en cada extremo del refuerzo. No presione en el centro del refuerzo pues podría quebrarlo. El dobladillo inferior debe estar rígido para que la cortina funcione debidamente.



#### Paso 4. Ubicación e Instalación de Soportes

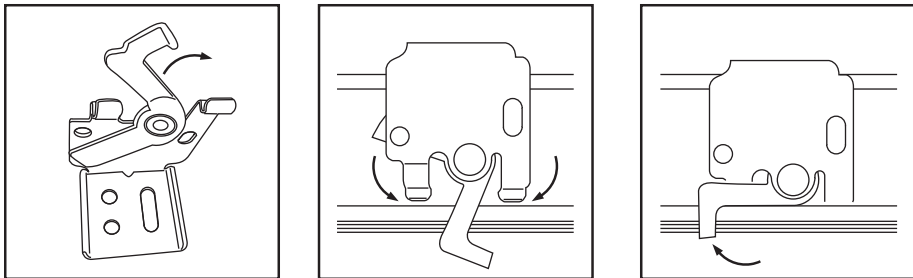
Su cortina puede instalarse ya sea por dentro o por fuera del marco de la ventana.

Un soporte de montaje deberá ubicarse entre 1" a 6" de cada extremo del riel principal. Para cortinas más anchas que requieren de 3 o más soportes, estos deben distribuirse equitativamente entre los soportes de los extremos. Acomode los soportes de manera que no interfieran con las cuerdas ni los mecanismos dentro del riel superior.

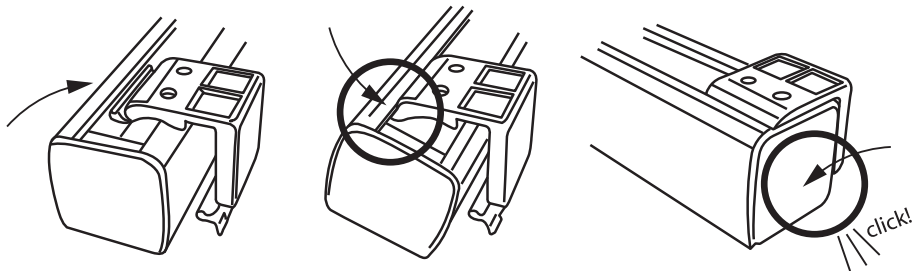
El siguiente procedimiento le asegurará una ubicación apropiada de los soportes.

Note que la forma del riel y soportes varía según el estilo de persiana.

Para estilo 'A' (mire ilustración abajo): para fijar los soportes, el brazo de bloqueo deberá estar mirando hacia afuera. Luego posicione el soporte de manera que se acopla a la parte frontal-interior y exterior-posterior del riel, luego presione el brazo de bloqueo hacia adentro para asegurarlo en su sitio



Para estilo 'B' (mire ilustración abajo): levante el riel en posición de manera que el filo frontal del soporte queda debajo del borde interior frontal del riel, y luego presione el riel hacia arriba hasta que la clavija flexible encaja en la parte posterior del riel. Cerciórese que cada soporte está debidamente asegurado.



## GARANTIA DE POR VIDA LIMITADA

Este producto está garantizado al comprador primario y por el tiempo que el producto permanezca instalado en la ventana original.

### Lo que Cubre

**De por vida:** El producto entero cuando haya defectos de manufactura (por ejemplo una falla en el diseño, materiales o mano de obra que cause que el producto deje de funcionar.

**3 Años:** Cordones, incluyendo cordones internos como aquellos que se encuentran en persianas sin cordones o cortinas

**5 Años:** La tela

### No Cubre

1. Deterioro normal

2. Cualquier producto que falla debido a:

- Abuso · Alteración · Exposición a aire salado · Limpieza inapropiada
- Instalación inapropiada · Operación inapropiada · Accidente
- Daño causado por insectos/mascotas/pestes · Uso extremo · Manejo indebido
- Uso Inapropiado o indebido.

3. Productos de madera natural que:

- Pierden intensidad del color · Varían de color, grano o textura
- Encorvamiento de tablillas en áreas de alta humedad.

4. Costos asociados con:

- Remoción del producto · Transporte de y hacia almacén · Remoción de marca
- Re-medición de producto · Re-instalación de producto · Envío de producto
- Daños accidentales y consecuenciales.

En el evento que varias persianas/cortinas se encuentran en el mismo cuarto, solo la defectuosa será reemplazada.

**Para Reportar un Daño en el Envío:** Si el daño se presentó durante el envío, llame al almacén donde efectuó la compra dentro de los 7 días calendario de lo contrario le será negado el crédito por el producto dañado.

**Para Obtener Servicio:** Si usted sospecha que este producto de Phasell tiene un defecto de manufactura o materiales:

- Ubique el recibo de compra · Llame al lugar donde adquirió el producto

Cualquier retorno no autorizado no será aceptado.

**Remedio de Garantía:** esta será la reparación dentro de la garantía limitada. Si este producto llegase a tener un defecto de manufactura o defecto en los materiales, nosotros, a nuestra entera discreción, haremos alguna de las siguientes:

- Reparar el producto
- Reemplazar el producto
- Devolver el costo del producto.

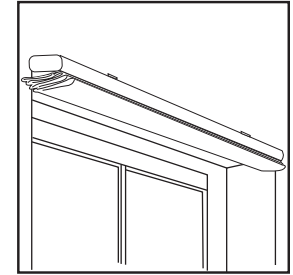
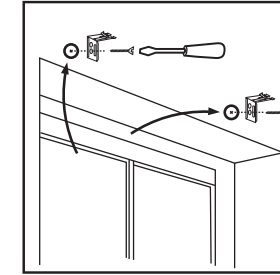
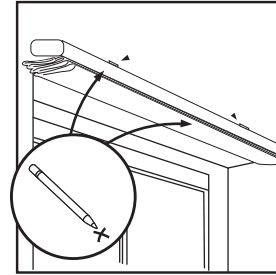
Los colores pueden variar dentro de los lotes de producción y podrían no emparejar con muestras o compras anteriores.

Los colores discontinuados o selecciones de colores serán reemplazados con la muestra mas cercana del producto equivalente.

**Sus Derechos Bajo la Ley del Estado:** Esta garantía le da derechos legales específicos y usted podría tener otros derechos, los cuales varían según el estado. Algunos estados no aceptan limitaciones o tiempo de garantías, así que las anteriores limitaciones podrían no aplicarle a usted. Ningún agente, ni representante, proveedor a empleado desautorizado tiene la autoridad de incrementar o aumentar la obligación de esta garantía. Esta garantía super-sede al cualquier versión anterior.

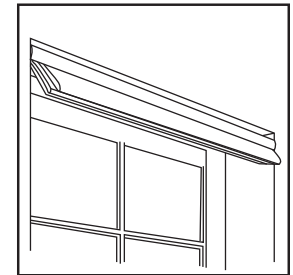
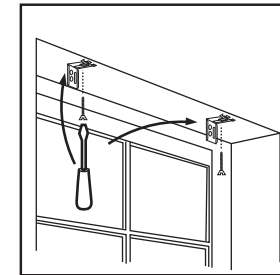
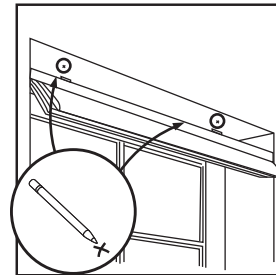
### Para Montaje Exterior:

Luego que los soportes están fijos al riel, sostenga la cortina nivelada a la altura deseada y céntrala sobre la apertura de la ventana. Marque la ubicación exacta de cada soporte con un lápiz. Remueva los soportes del riel y ubique la parte superior de cada soporte en cada una de las marcas y atornillelos a la pared o moldura usando los tornillos de 1 1/8", perfore los agujeros con una broca de 5/64".



### Para Montaje Interior:

Abroche los soportes como se describió anteriormente. Sostenga la cortina en su lugar y marque la parte posterior de cada soporte donde hacen contacto con la parte interior del marco de la ventana. Remueva los soportes y alinéelos con cada una de las marcas. Fije cada soporte usando los tornillos de 1 1/8", perfore los agujeros con una broca de 5/64".



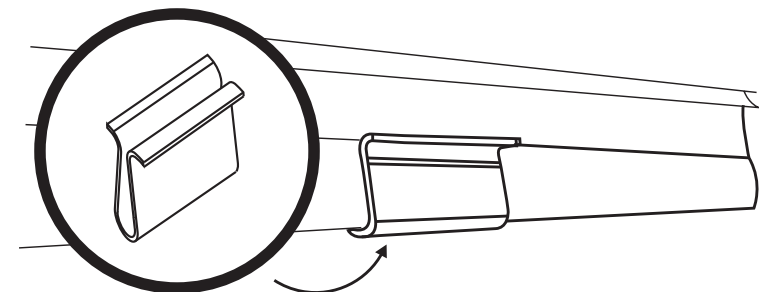
### Paso 5. Aseguramiento del Riel Superior

Acomode el riel superior tal y como se describió en el paso 4 y asegúrelo en su sitio. Verifique cuidadosamente que cada soporte está debidamente asegurado.

### Paso 6. Coloque la Manija / Cómo Operar la Cortina

Fije la manija a la parte inferior de la cortina como se ilustra. La manija está diseñada para minimizar el contacto con la tela de la cortina. Siempre suba y baje la cortina lentamente para garantizar que la tela se recoge bien doblada.

**Posicionamiento:** Divida el ancho de la cortina entre 4, y ponga una manija a esa distancia de cada extremo de la cortina. Las manijas están diseñadas para minimizar el contacto con la tela.

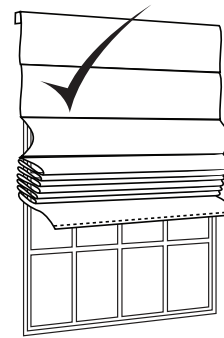
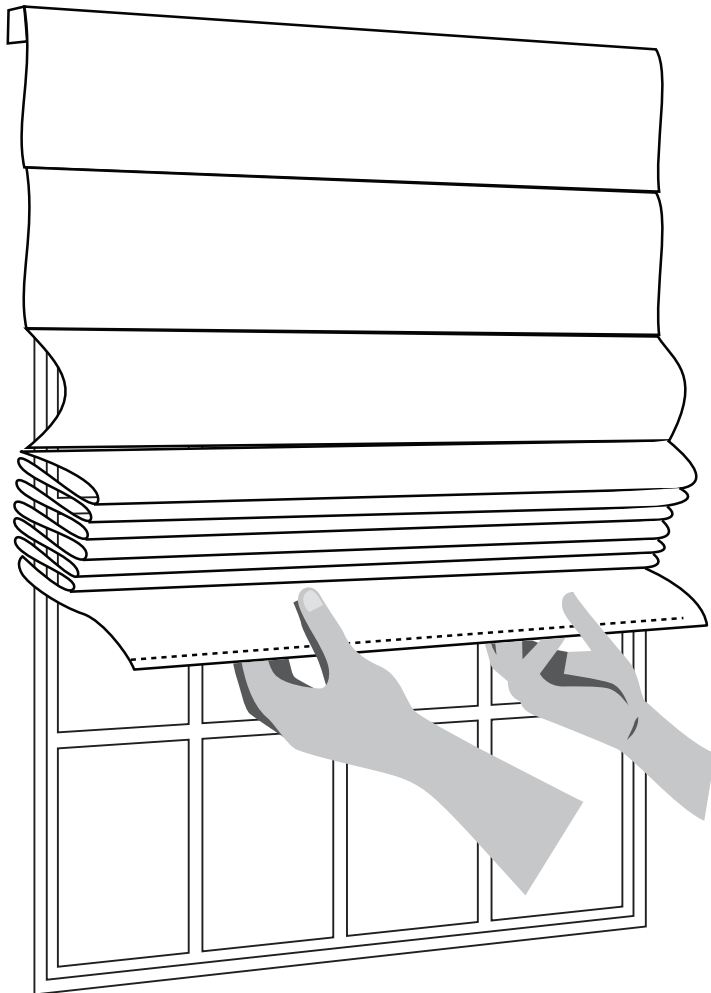


**Para bajar la cortina:** Agarre las manijas y lenta y suavemente halelas hacia abajo.

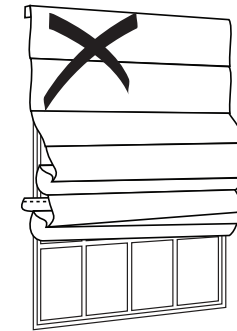
### IMPORTANTE

Siempre empuje y tire al centro de la cortina para asegurar que la base siempre esté nivelada (que esté paralela con el filo superior de la cortina). Si llegase a desnivelarse, lentamente tirela completamente hacia abajo y luego álcela y llévela a la altura deseada. Si es necesario, alcance las cuerdas detrás de la cortina y manualmente tirelas despacio por fuera del riel hasta que el fondo de la cortina este nivelado.

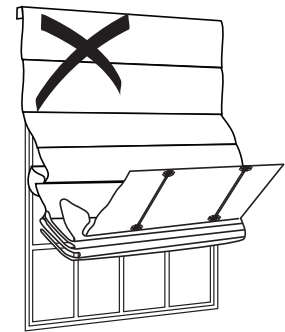
**Para alzar la cortina:** DESPACIO es la palabra clave para conseguir una operación apropiada de su cortina. Para levantarla , ponga sus manos, palmas hacia arriba, en las manijas. Tire del dobléz inferior ligeramente hacia afuera (hacia usted) y empuje hacia arriba lentamente. Los dobleces deberán acomodarse como en un acordeón. Si el dobléz inferior se llegase a empujar directamente hacia arriba, tendería a irse por detrás y entrelapa los otros dobleces, lo cual evita la operación apropiada de la cortina. Si el dobléz inferior se tirase muy lejos también impedirá su función apropiada. Vea el video en donde se demuestra la técnica recomendada para su alzado.



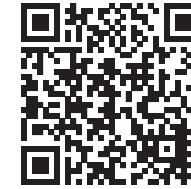
*Correcto(!) – los dobleces se acomodan organizadamente*



*No deje que el dobléz inferior se vaya por detrás y traslape con los otros dobleces de manera que la cortina no operará apropiadamente*



*No tire del dobléz inferior muy lejos pues ocasionará que la cortina no funcione apropiadamente*



*Use la cámara de su portable para escanear el código y ver el video de instrucciones o visite:*

*[https://www.youtube.com/watch?v=h\\_N4AeJ-v1E&feature=youtu.be](https://www.youtube.com/watch?v=h_N4AeJ-v1E&feature=youtu.be)*

### Limpieza de su Cortina

Para limpiar la tela de la cortina, use un plumero o use la aspiradora usando un cepillo suave. Para telas 100% Poliéster, Algodón / Poli-Mezclas y 100% Algodón o 100% Lino, usted puede: limpiar manchas con agua tibia y un poco de jabón detergente suave aplicándolo con una esponja suave. Deje que se seque y luego puede usar plancha (ver a continuación) para quitar las arrugas.

### Planchado

**100% Poliéster:** Si es necesario, use vapor o plancha en un nivel bajo de calor para remover arrugas. Las arrugas en telas 100% Poliéster son fáciles de remover. Use vapor o planchado en nivel para telas de Poliéster / telas Sintéticas (bajo), esté consiente que el Poliéster se derrite si la plancha está demasiado caliente.

**Algodón / Poli-Mezclas:** De ser necesario use plancha en el nivel de Mezclas de Fábrica (medio) para remover las arrugas.

**100% Algodón y 100% Lino:** De ser necesario, use plancha en el nivel de Algodón (alto) para remover las arrugas.

### REPUESTOS

Si por algún motivo llegara a necesitar repuestos, llame al 1-800-264-1190.

Asegúrese de tener a mano la siguiente información:

- El modelo completo o el número del producto en el catálogo.
- Descripción del producto.
- Descripción de la parte que necesita